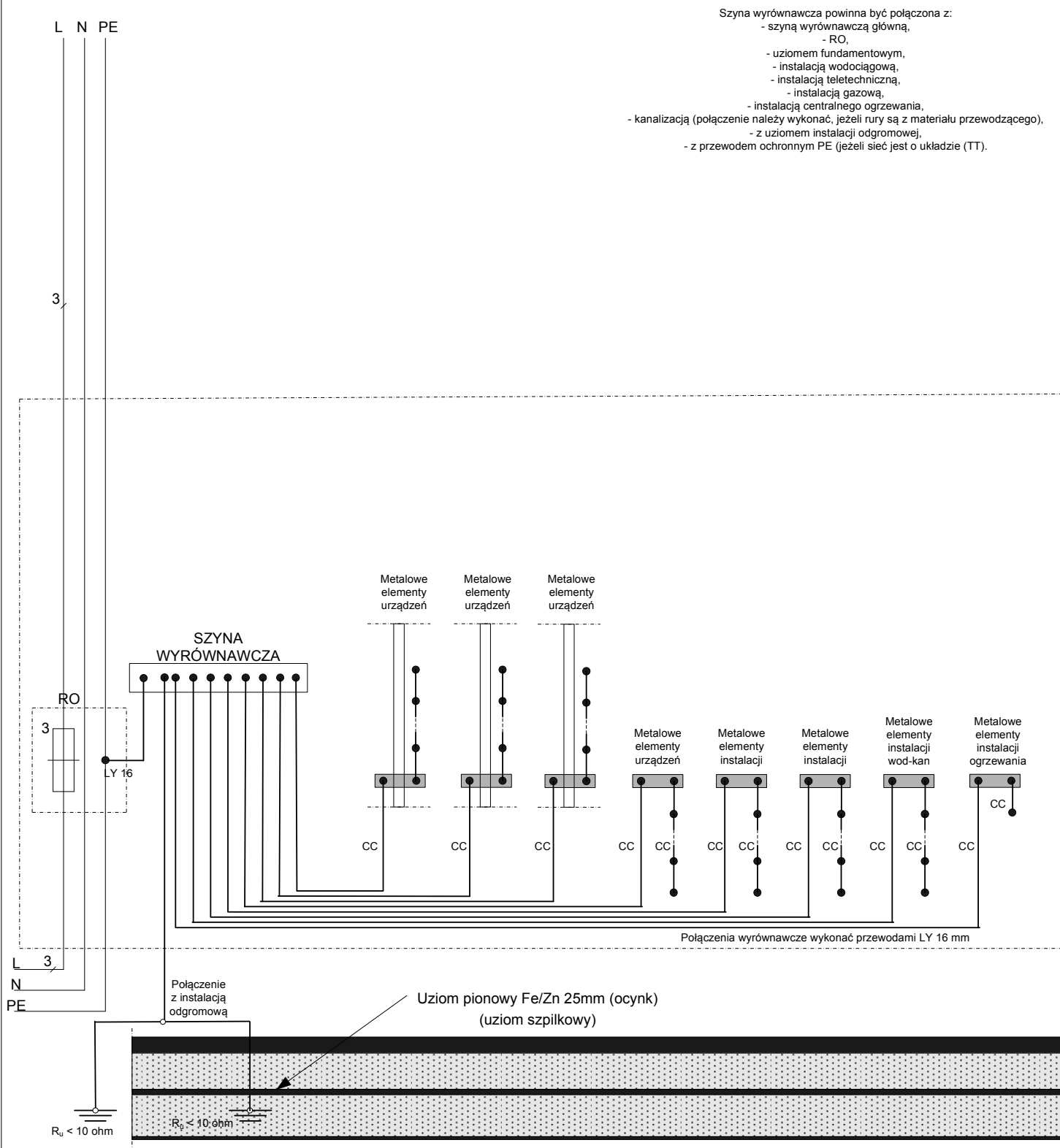


SCHEMAT WYKONANIA POŁĄCZEŃ WYRÓWNAWCZYCH TB-6

Rys. E-18



- Zastosować bednarkę – 25x4 (ocynk)

- Najmniejszy dopuszczalny przekrój przewodów ochronnych PE i uziemiających E:

- jeżeli $S \leq 16 \text{ mm}$ to PE;E = S
- jeżeli $S = 25; 35 \text{ mm}$ to PE;E = 16 mm
- jeżeli $S \geq 50 \text{ mm}$ to PE;E = 0,5 S

- Wymagany przekrój żył przewodów do połączeń wyrównawczych głównych – 25 mm

- Minimalny przekrój żył przewodów do połączeń wyrównawczych dodatkowych – 6 mm

Branża:	ELEKTRYCZNA	Inwestor:	GMINA GRODKÓW 49-200 Grodków, ul. Warszawska 29
Temat:	Schemat połączeń wyrównawczych TB-6	Obiekt:	PRZEBUDOWA MIEJSC PRZESIADKOWYCH W GRODKOWIE – DWORZEC PKP, PKS – REMONT CZĘŚCI BUDYNKU Grodków, ul. Warszawska 44, dz. nr 163/3
Projektant:	tech. Ryszard Romański		
As. proj.:	mgr inż. Rafał Pałka		